

Protection des logements et entreprises face au risque inondation

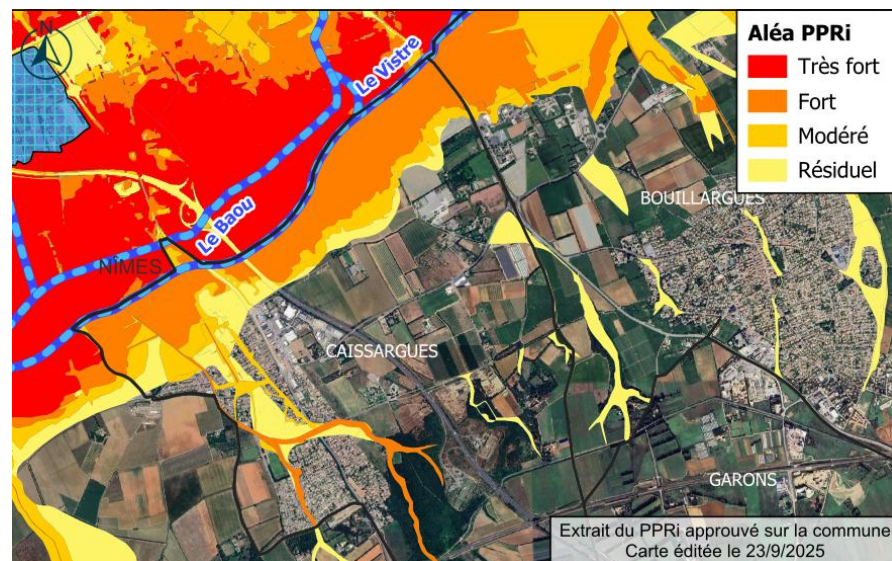
Réunion publique Caissargues
8 octobre 2025

Contexte

- Caissargues environ 780 logements et 110 entreprises concernés
- Des solutions individuelles efficaces
- Une obligation réglementaire

Les dispositifs ALABRI :

- Une volonté de l'EPTB, des communes et leurs partenaires d'accompagner les usagers
- Des expertises et un accompagnement, gratuits
- Des subventions pour les mesures de protection



Le diagnostic inondation et après ?

Vous avez bénéficié d'un diagnostic de votre bien, votre rapport indique :

- Le risque inondation propre à votre situation
- Les mesures permettant de réduire ce risque
- Une estimation de ces mesures

Vous pouvez bénéficier d'un accompagnement à la réalisation de ces mesures :

- Conseils techniques
- Vérification des devis
- Montage et suivi des demandes de subventions :



Taux des subventions :

85 à 100 % pour les logements / 50 % pour les activités

Exemple de dossier pour un logement

Plan de
financement

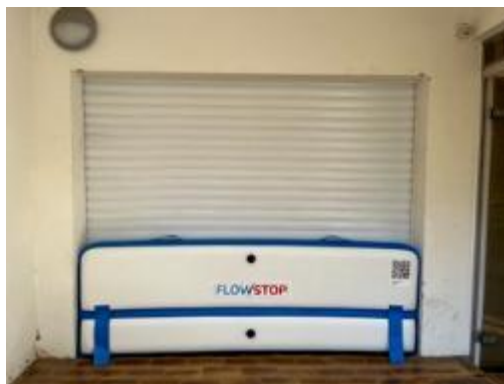
85% subvention

Mesures	Coût TTC	Etat	Communauté d'agglomération	Reste à charge
3 batardeaux	2 308,44 €	1 846,75€	115,42 €	346,27 €
1 Occultation temporaire d'aération	55,00 €	44,00 €	2,75 €	8,25 €
Bouchon amovible sur WC	50,60 €	40,48 €	2,53 €	7,59 €
Total	2 414,04 €	1 931,23 €	120,70 €	362,11 €



Exemples de mesures préconisées et finançables

Batardeaux



Coût moyen : 800 € le mètre linéaire pour 80 cm de haut

Occultation d'aérations

Coût moyen : 140 €



Exemples de mesures préconisées et finançables

Clapets anti-retours



Coût moyen : 1 120 €

Arrimage



Coût moyen : 775 €

Matérialisation piscine enterrée



Coût moyen : 800 €

Exemples de mesures préconisées et finançables

Pompe vide-cave
Coût moyen : 170 €



Refuge par surélévation
Coût moyen : 22 000 €



Refuge : aménagement
combles
Coût moyen : 5 000 €



Mesure permanente
Coût moyen : 150 €

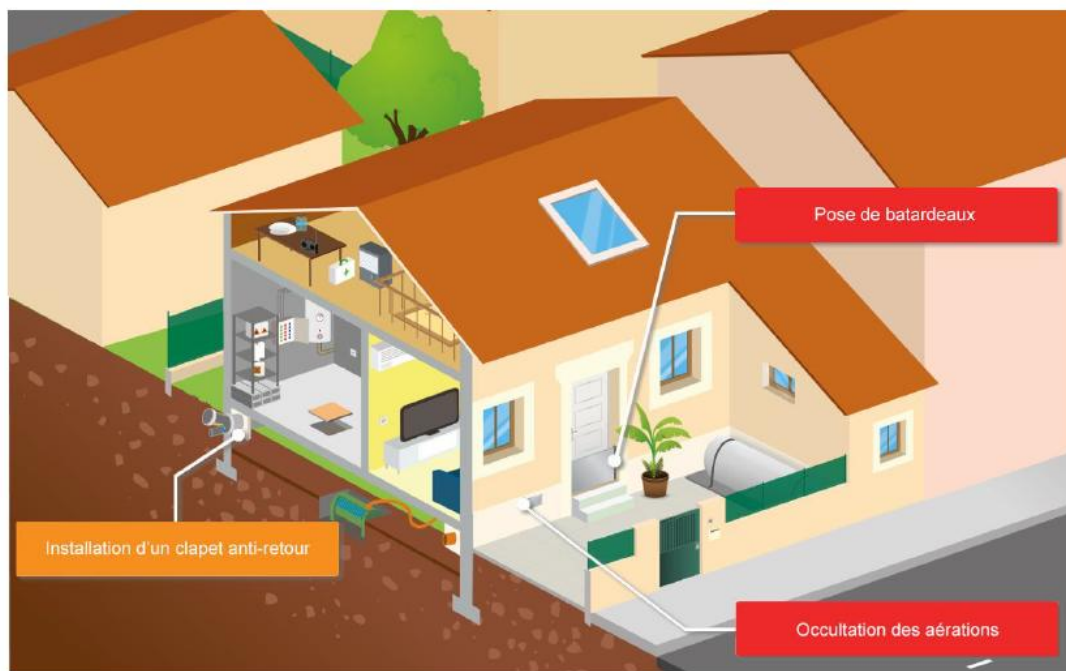


Les étapes pour se protéger des inondations

Étape 1 : Faire un point sur son dossier

- Quelles mesures, inscrites dans mon diagnostic, je souhaite réaliser ?
- Quels professionnels contacter pour un devis ?

Annuaire mis à disposition sur le site de l'EPTB : vistre-vistrenque.fr/fournisseurs-de-batardeaux/ ou depuis nimalabri.fr



Légende : ■ Mesure obligatoire PPRI ■ Mesure préconisée

Illustration personnalisée sur une maison type

- Quelles pièces rassembler et transmettre à l'équipe ALABRI pour constituer mon dossier ?

Les étapes pour obtenir des subventions

Étape 2 : Contacter le référent ALABRI

Il vous conseillera sur les devis si nécessaire, établira et déposera votre demande de subventions

Avance de 30% de la subvention Etat possible

Il suivra l'instruction de votre dossier en lien avec les financeurs

Étape 3 : Faire réaliser les mesures

Après obtention des accords

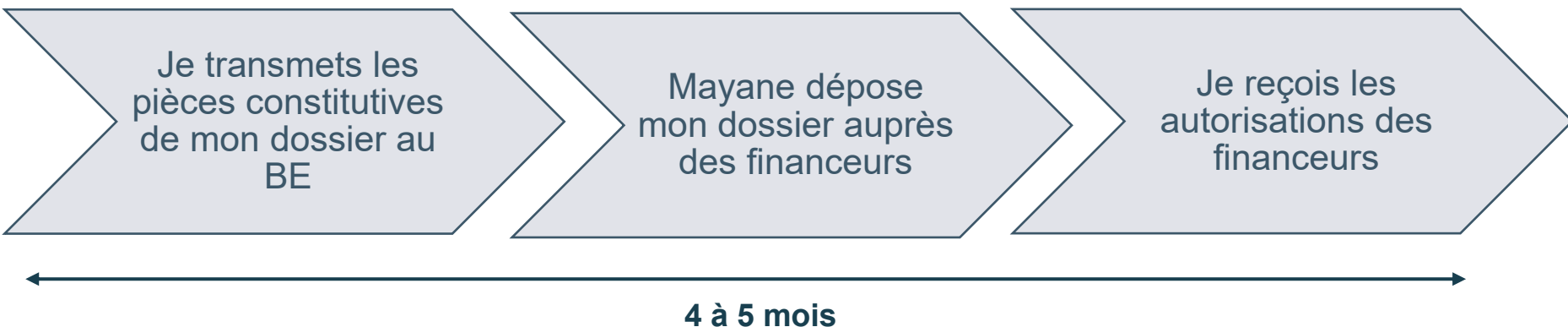
Étape 4 : Transmettre la facture et photos des équipements

Votre référent constitue le dossier de la demande de versement

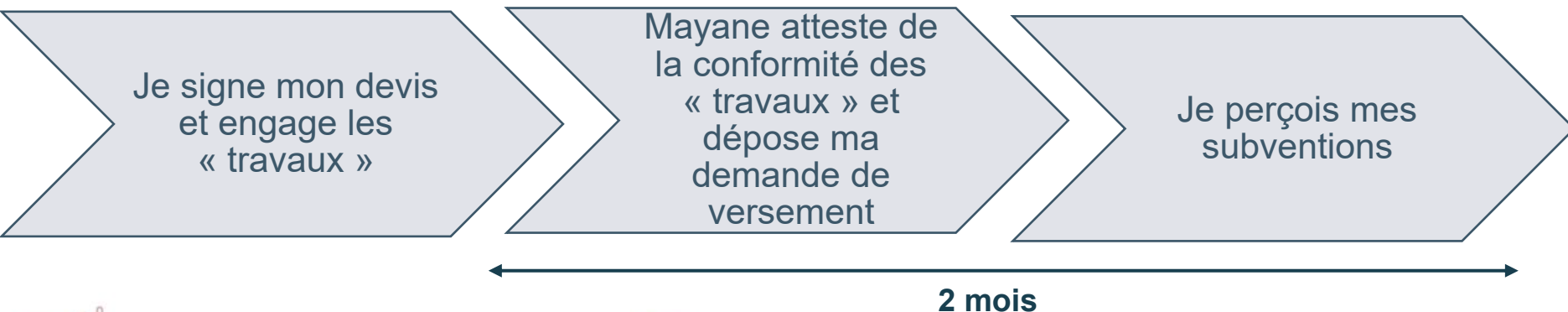
- Virement de la subvention sur votre compte dans les 2 mois

Le déroulement de mon dossier

Le dépôt de mon dossier et sa validation



Je peux maintenant commencer mes travaux



MERCI POUR VOTRE ATTENTION



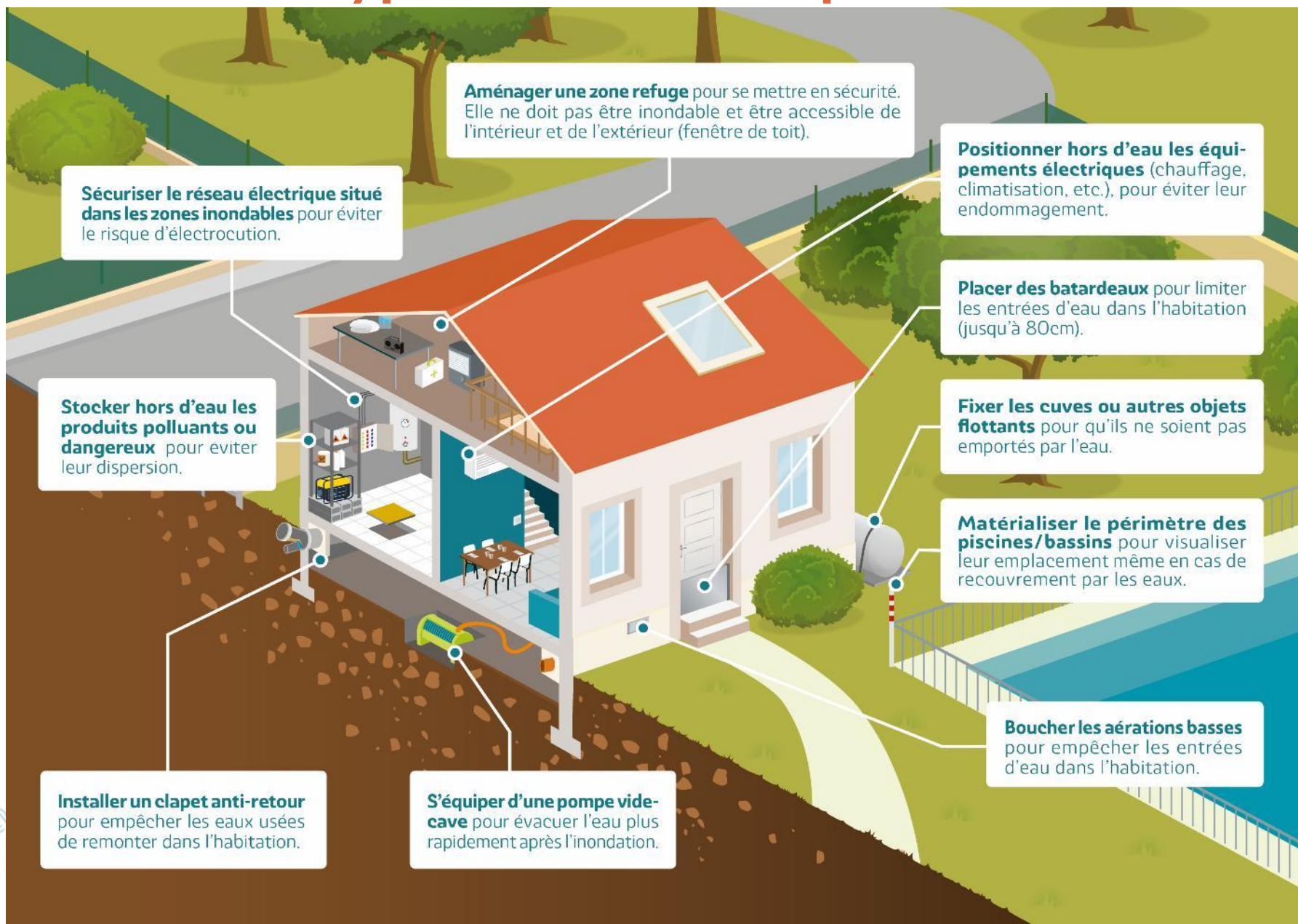
- 04 11 93 25 74
- inondation@nimalabri.fr
- prénom.nom@nimalabri.fr
(diagnostiqueur référent)



- 07 66 38 66 76
- alabri-entreprises@nimalabri.fr
- prénom.nom@nimalabri.fr
(diagnostiqueur référent)



Types de mesures préconisées



Aménager une zone refuge pour se mettre en sécurité. Elle ne doit pas être inondable et être accessible de l'intérieur et de l'extérieur (fenêtre de toit).

Sécuriser le réseau électrique situé dans les zones inondables pour éviter le risque d'électrocution.

Positionner hors d'eau les équipements électriques (chauffage, climatisation, etc.), pour éviter leur endommagement.

Placer des batardeaux pour limiter les entrées d'eau dans l'habitation (jusqu'à 80cm).

Fixer les cuves ou autres objets flottants pour qu'ils ne soient pas emportés par l'eau.

Matérialiser le périmètre des piscines/bassins pour visualiser leur emplacement même en cas de recouvrement par les eaux.

Boucher les aérations basses pour empêcher les entrées d'eau dans l'habitation.

Stocker hors d'eau les produits polluants ou dangereux pour éviter leur dispersion.

Installer un clapet anti-retour pour empêcher les eaux usées de remonter dans l'habitation.

S'équiper d'une pompe vide-cave pour évacuer l'eau plus rapidement après l'inondation.